

F315

Le F315 offre des bas-médiums incroyablement bien définis pour les installations, apportant une nouvelle puissance, une clarté, et un niveau de sortie à une zone importante mais souvent négligée du spectre de fréquences.

Utilisant une technologie de chargement des basses similaire à celle des très respectés F215 MkII et F218 MkII, des transducteurs Funktion-One de haute performance, et un accordage global pour un impact puissant et précis, le F315 offre une performance exceptionnelle dans le registre supérieur des fréquences basses.

L'ajout d'un transducteur supplémentaire de 15", comparé à un F215 MkII standard, apporte non seulement 50% de puissance en plus, mais la combinaison unique de 3 transducteurs pour 2 pavillons unifie cette puissance de manière extrêmement cohérente. Le F315 peut être idéalement combiné avec d'autres enceintes de basses Funktion-One telles que le F124, le F221 ou le BR221, ainsi qu'avec des enceintes médium-aigues comme la DS210 ou la série Evo.

Caractéristiques :

- Enceinte profilée pour une grande flexibilité d'installation
- Entièrement pavillonnée pour une haute efficacité
- Conception de transducteurs avancée
- Poignées intégrées
- Points d'accroche M10 intégrés
- Option de goujonage interne pour la suspension avec des enceintes médium-aigues (spécifié lors de la commande)
- Tous les transducteurs connectés en parallèle aux bornes NL4 +1/-1

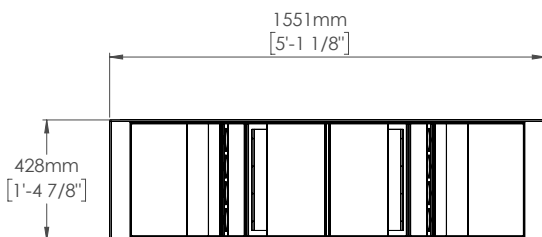
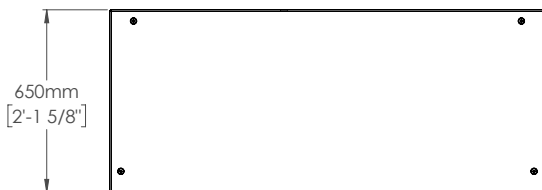


Réponse/Fréquence $\pm 3\text{dB}$:	60Hz - 250Hz
Poids :	81kg (178lbs)
Directivité :	N/A
Connecteurs :	1 x Speakon NL4

Driver	Fréquences de coupure	Sensibilité 1W à 1m *	Puissance (rms)	Impédance nominale
3x15"	85Hz - 220Hz	101dB à 1.6V	1200W	2.7 Ω

*mesuré en champ libre

Le détail des fréquences de filtrage est disponible à l'adresse suivante : www.funktion-one.com/support



16 x M10 fly points

