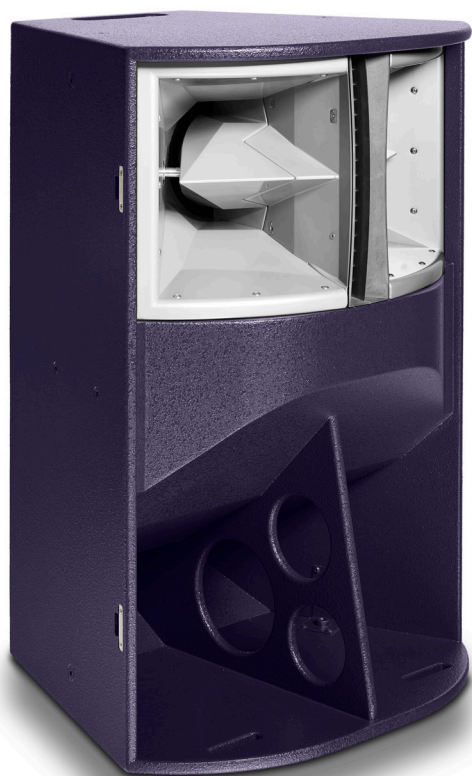


Evo X

L'Evo X est l'ultime évolution du concept d'enceinte large bande entièrement pavillonnée. Intégrant les tous derniers développements technologiques de guides d'onde propriétaire Funktion-One, l'Evo X offre une large dispersion horizontale ainsi qu'une forte pression acoustique. Ses nouveaux transducteurs permettent d'obtenir une meilleure résolution et davantage de détails.

L'Evo X est par conséquent un excellent choix pour les salles de concerts et les petits clubs requérant une forte pression SPL dans un format compact. Elle peut s'utiliser seule pour des événements live de petite taille ou bien en association avec les caissons de basses des séries F ou BR pour un niveau de performance étendu dans les basses fréquences. L'Evo X fonctionne également très bien dans des projets plus délicats tels que les théâtres et les auditoriums.



Caractéristiques :

- Enceinte pavillonnée à large dispersion horizontale (90°)
- Large bande de forte pression acoustique
- Excellente efficacité dans la conversion d'énergie électroacoustique
- Trois voies actives (tri-amplification)
- Format compact et léger (47kg)
- Transducteurs de conception Funktion-One
- 8" large bande sur les fréquences médiums (280Hz-5KHz)
- Technologie de guide d'onde à diffraction isophasé pour le moteur d'aigus 1"
- Plateau à roulettes disponible pour le transport

Réponse/Fréquence (- 3dB) :

60Hz - 18kHz

Poids (sans planche à roulettes) :

47kg (103lbs)

Directivité :

90° Horizontal x 13° Vertical

Connecteurs :

2x Speakon NL8

Driver	Fréquences de coupure	Sensibilité 1W à 1m *	Puissance (rms)	Impédance nominale
15"	30/85Hz - 280Hz	102dB à 2.8V	400W	8Ω
8"	280Hz - 5kHz	107dB à 4V	200W	16Ω
1"	5kHz - up	109dB à 4V	100W	16Ω

*mesuré en champ libre

Le détail des fréquences de filtrage est disponible à l'adresse suivante : www.funktion-one.com/support

